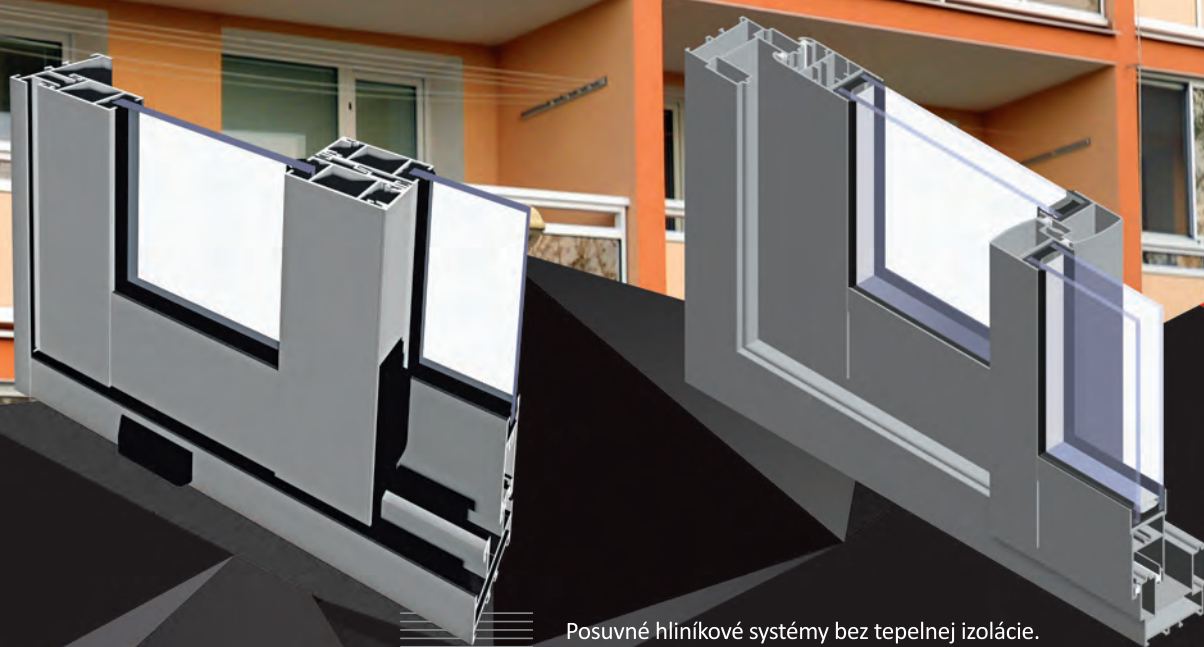


ES  
SL

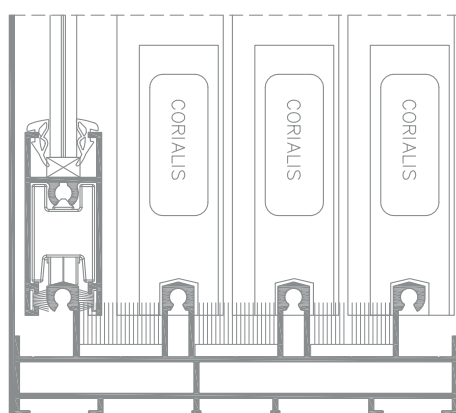
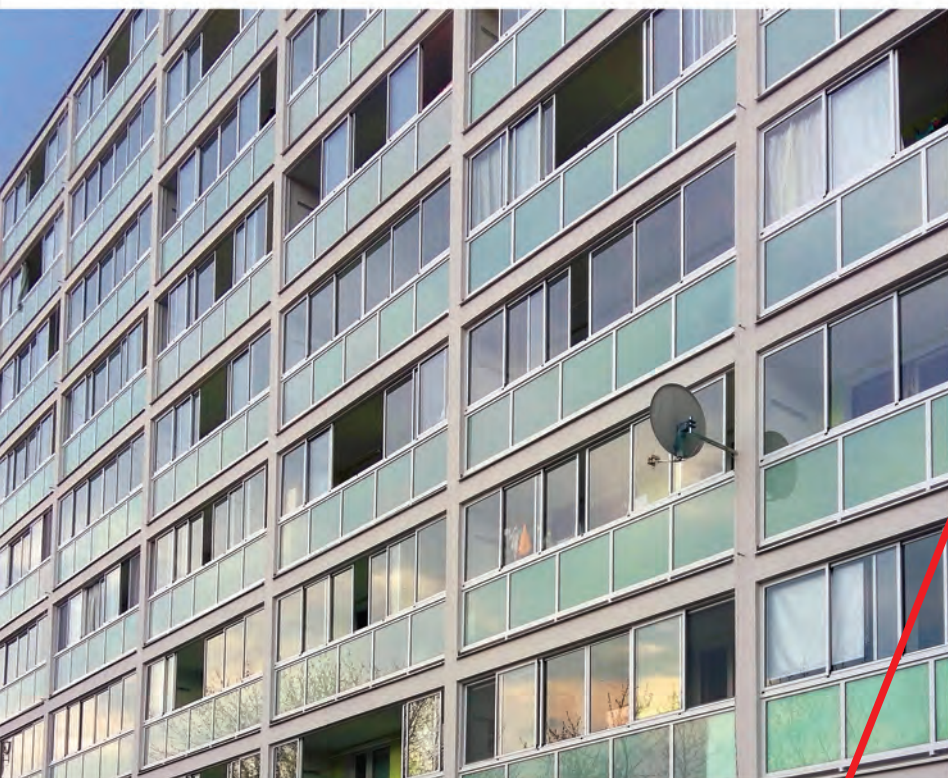
**ECOSLIDE**

**SLIDE COLD**

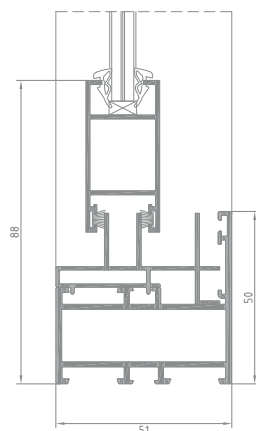


Posuvné hliníkové systémy bez tepelnej izolácie. Svoje uplatnenia nájdu tak vo vnútri objektov, ako posuvné priečky, ako aj vonku - na priechodoch na terasu, zasklievanie balkónov alebo loggie, ako stavebné prvky zimných záhrad a veránd. Osvedčili sa vo verejných budovách a v bytovej výstavbe.

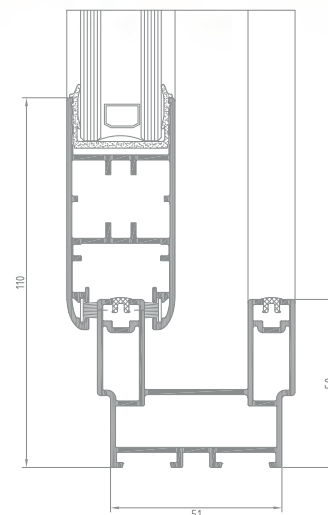
## ES / SL



Ecoslide, rez štvorkolajnicovým rámom



Ecoslide, s modifikátorom Ecoslide



SlideCold, rez dvojkolajnicovým rámom

## ŠPECIFIKÁCIA PRODUKTU

SYSTÉM	MATERIÁL	HĽBKA RÁMU	HĽBKA KRÍDLA	HRÚBKAZASKLENIA	HMOTNOSŤ KRÍDLA	TYPY DVERÍ
ES	hliník / polyamid	54-106,5 mm / 18,5-21,5 mm / 4-12 mm			do 40 kg	posuvné dvere
SL	hliník / polyamid	47,5-99 mm /	32 mm /	6-9 mm 20-24 mm	do 160 kg	posuvné dvere